



SOFFITTI

MARIANO FARRUGIA  
PELLI

P. I. La Herrada - C/ Príncipe de Asturias, 41 - Apdo. 452  
30510 Yecla (Murcia) Spain

info@soffittipelli.com

Tel: +34 968 751 039 | Fax: +34 968 792 672



[www.soffittipelli.com](http://www.soffittipelli.com)



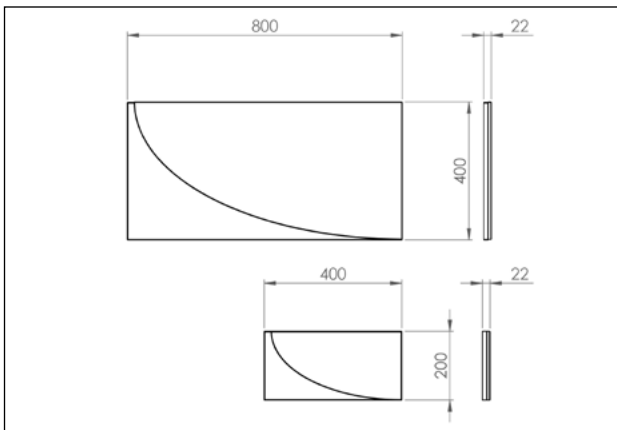
## FICHA TÉCNICA / DATA SHEET SERIE CONVEX REF. PCOM

### MATERIALES DE LA PIEZA / MATERIALS:

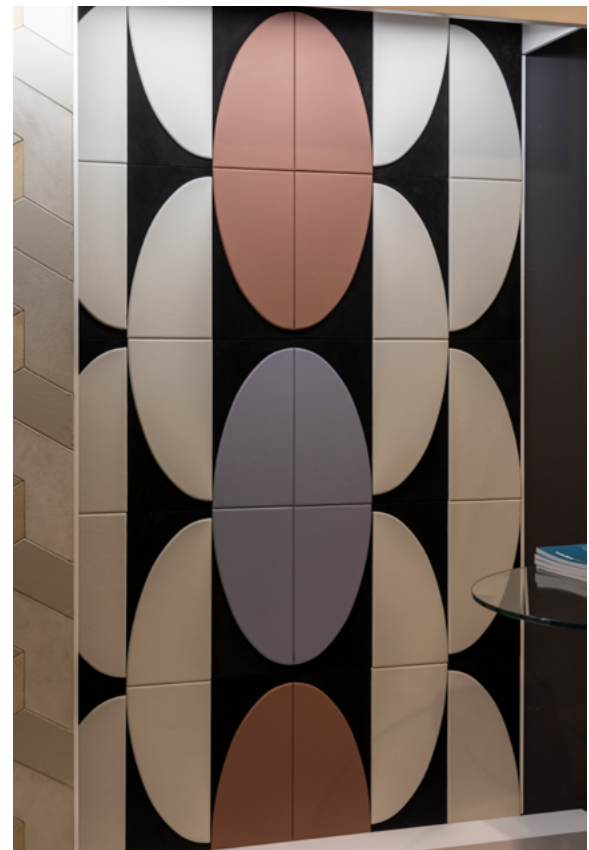
Interior: Construido en fibra DM / *Inner: manufactured in MDF*  
Exterior: Piel Mariano Farrugia (opcional en tejido o polipiel) /  
*Outer: Mariano Farrugia leather (textile or faux-leather optional)*

### DIMENSIONES / DIMENSIONS:

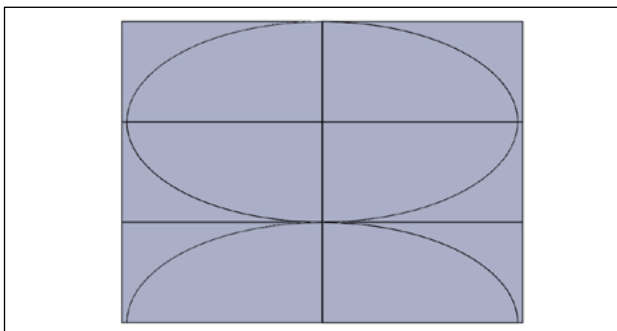
800 x 400 mm y 400 x 200 mm. - Grosor: 22 mm. /  
800 x 400 mm or 400 x 200 mm. - Thickness 22 mm.



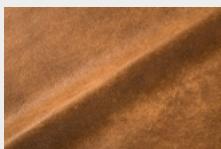
### PROYECTO REAL CON LA SERIE CONVEX / REAL PROJECT USING CONVEX SERIE



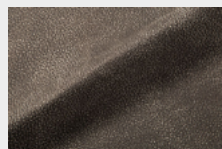
### EJEMPLO DE COMPOSICIÓN CON LA SERIE CONVEX / COMPOSITION EXAMPLE USING CONVEX SERIE



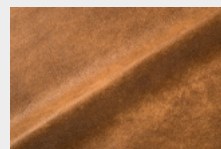
### COLECCIONES DE PIELES DISPONIBLES / LEATHER COLLECTIONS AVAILABLE:



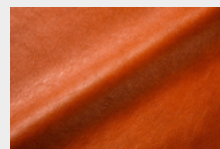
AMERICAN VINTAGE



ANGELO



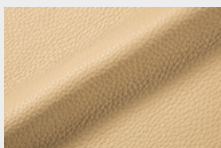
ANTIQ COLONIAL



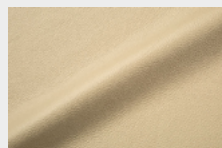
ASCOT



BABEL



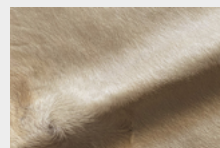
CIERVO



DÁLMATA



GAUDÍ



HORSY



JOKER



SOFFITTI

MARIANO FARRUGIA  
P E L L I

P. I. La Herrada - C/ Príncipe de Asturias, 41 - Apdo. 452  
30510 Yecla (Murcia) Spain

info@soffittipelli.com

Tel: +34 968 751 039 | Fax: +34 968 792 672



[www.soffittipelli.com](http://www.soffittipelli.com)

**COLECCIONES DE PIELES DISPONIBLES / LEATHER COLLECTIONS AVAILABLE:**



LUXURY



NABUCK



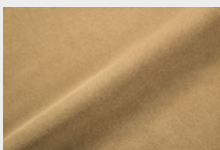
SAVANA



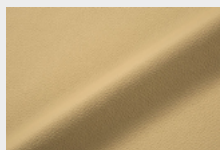
TAURO



TEMPESTA



VERONA



VINCI

**NOTAS / NOTE:**

· Para utilización de otros materiales como tejidos o polipieles, consultar / *If any other materials such as textile, or faux-leather are desired, please contact us.*

· Este modelo puede realizarse en medidas especiales, según las necesidades del proyecto del cliente / *This model can be tailored made according to client's projects requirements.*