



SOFFITTI

MARIANO FARRUGIA
PELLI

P. I. La Herrada - C/ Príncipe de Asturias, 41 - Apdo. 452
30510 Yecla (Murcia) Spain

info@soffittipelli.com

Tel: +34 968 751 039 | Fax: +34 968 792 672



www.soffittipelli.com

FICHA TÉCNICA / DATA SHEET SERIE BLUNT REF. PBLM

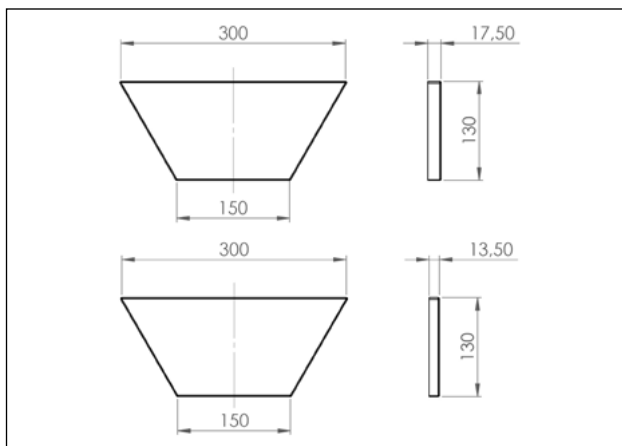
MATERIALES DE LA PIEZA / MATERIALS:

Interior: Construido en fibra DM / Inner: manufactured in MDF

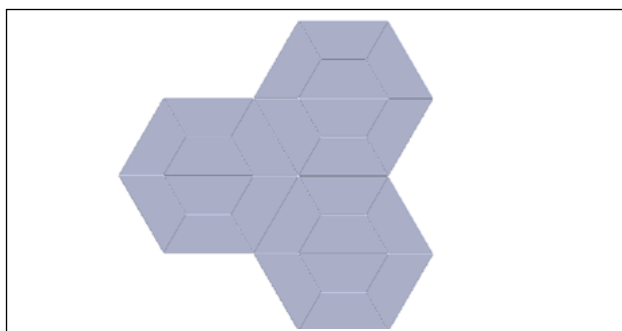
Exterior: Piel Mariano Farrugia (opcional en tejido o polipiel) /
Outer: Mariano Farrugia leather (textile or faux-leather optional)



DIMENSIONES / DIMENSIONS:
300 x 130 mm. - Grosor: 13,5 y 17,5 mm. /
300 x 130 mm. - Thickness 13,5 or 17,5 mm.



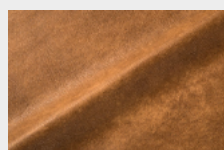
EJEMPLO DE COMPOSICIÓN CON LA SERIE BLUNT / COMPOSITION EXAMPLE USING BLUNT SERIE



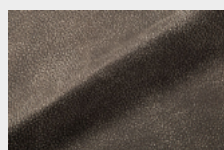
PROYECTO REAL CON LA SERIE BLUNT / REAL PROJECT USING BLUNT SERIE



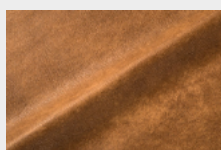
COLECCIONES DE PIELES DISPONIBLES / LEATHER COLLECTIONS AVAILABLE:



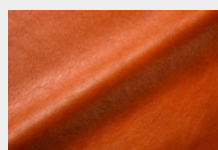
AMERICAN VINTAGE



ANGELO



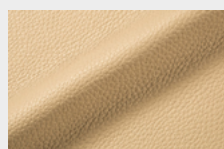
ANTIQ COLONIAL



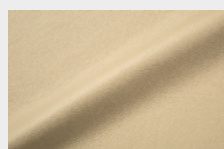
ASCOT



BABEL



CIERVO



DÁLMATA



GAUDÍ



HORSY



JOKER



SOFFITTI

MARIANO FARRUGIA
P E L L I

P. I. La Herrada - C/ Príncipe de Asturias, 41 - Apdo. 452
30510 Yecla (Murcia) Spain

info@soffittipelli.com

Tel: +34 968 751 039 | Fax: +34 968 792 672



www.soffittipelli.com

COLECCIONES DE PIELES DISPONIBLES / LEATHER COLLECTIONS AVAILABLE:



LUXURY



NABUCK



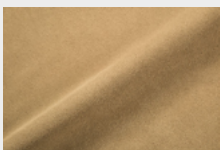
SAVANA



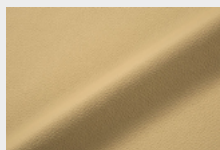
TAURO



TEMPESTA



VERONA



VINCI

NOTAS / NOTE:

· Para utilización de otros materiales como tejidos o polipieles, consultar / *If any other materials such as textile, or faux-leather are desired, please contact us.*

· Este modelo puede realizarse en medidas especiales, según las necesidades del proyecto del cliente / *This model can be tailored made according to client's projects requirements.*